

# TROFEU PORT GINESTA 2012

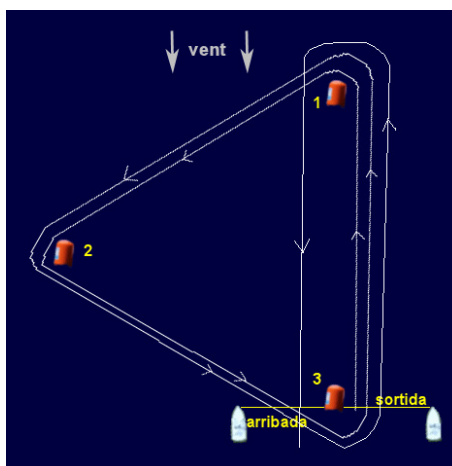
## RECORREGUTS - Grups CREUER RI 1 i 2

### PROVA 1

Sortida, 1, 2, 3, 1, 2, 3, 1, arribada: aprox. 8 milles.

Distància entre boies: 1 milla

Les balises s'han de deixar per la banda de babord.



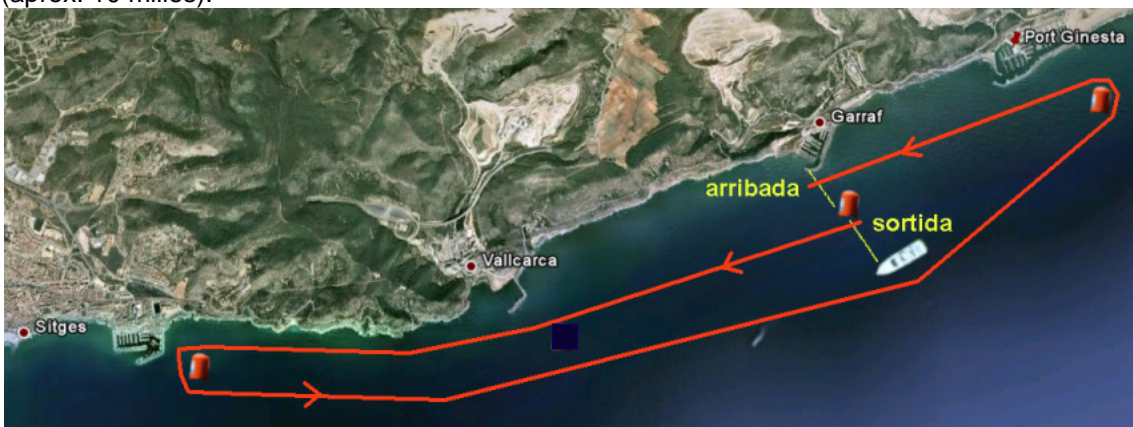
### PROVA 2

Recorregut costaner: El Comitè indicarà el recorregut (1 ó 2) per ràdio abans del senyal d'atenció.

- Recorregut 1: Sortida – Boia de desmarc (si s'escau) - Boia de Port Ginesta – Boia d'Aiguadolç - Arribada (aprox. 10 milles):



- Recorregut 2: Sortida – Boia de desmarc (si s'escau) - Boia d'Aiguadolç – Boia de Port Ginesta – Arribada (aprox. 10 milles):



Les boies estaran situades a les posicions aproximades següents:

- Boia de sortida: en les proximitats de la bocana de Port Garraf
- Boia de Port Ginesta: 41°15.3 N, 1°56.0 E
- Boia de Vallcarca: 41°14.2 N, 1°52.4 E
- Boia d'Aiguadolç: 41°13.7 N, 1°50.0 E

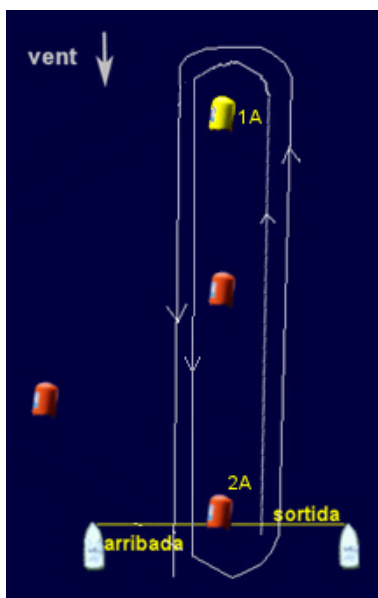
Les balises seran cilíndriques i de color taronja, i s'han de deixar per la banda de babord.

### PROVA 3

Sortida, 1A, 2A, 1A, arribada: aprox. 8 milles.

Distància entre boia 1 i 2: 2 milles

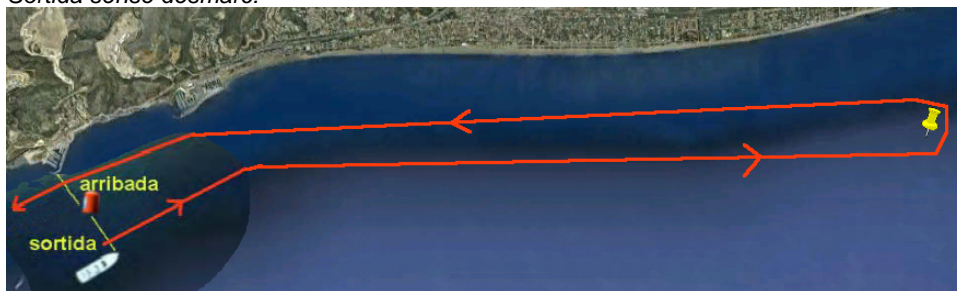
Les balises s'han de deixar per la banda de babord.



### PROVA 4

Recorregut costaner: Garraf – Balisa de desmarc (si s'escau) - Boia de la Murtra – Garraf (aprox. 13 milles)

Sortida sense desmarc:



Sortida amb desmarc:



Les boies estaran situades a les posicions aproximades següents:

- Boia de sortida: en les proximitats de la bocana de Port Garraf
- Boia de la Murtra: 41°15.2 N, 2°03.0 E

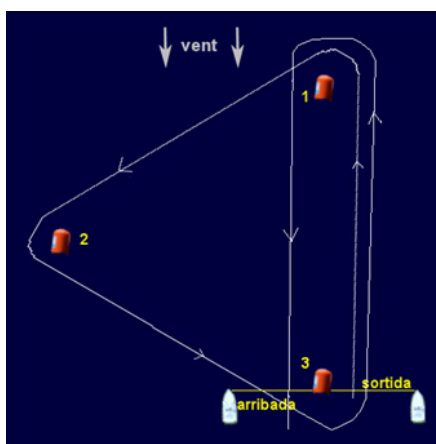
La boia de la Murtra, s'ha de deixar per la banda de babord.

### PROVA 5

Sortida, 1, 2, 3, 1, arribada: aprox. 10 milles.

Distància entre boies: 2 milles

El comitè indicarà per radio VHF canal 72 la banda per la qual s'han de deixar les balises (babord/estribord).



El Comitè de Regata podrà, segons les condicions de vent, modificar o escurçar aquests recorreguts.